

株式会社バンダイ
株式会社サンリオ
2019年4月3日

サンリオキャラクターとたまごっちのコラボレーションが『たまごっちみーつ』で実現！

『たまごっちみーつ サンリオキャラクターズみーつver.』 2019年6月15日(土)発売

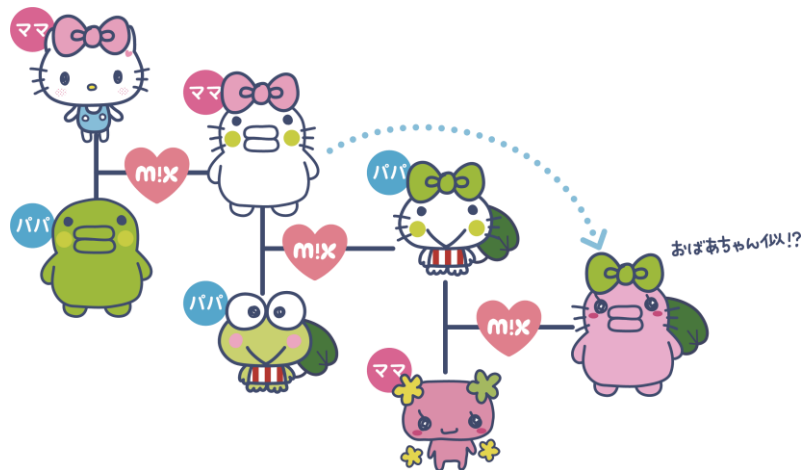
人気のサンリオキャラクターとm!x^{みくす}して、遺伝子を受け継いだキャラクターを育てよう

株式会社バンダイ(代表取締役社長:川口勝、本社:東京都台東区、以下バンダイ)は、携帯型育成玩具「たまごっち」シリーズの最新機種『たまごっちみーつ』(発売中、オープン価格)と、株式会社サンリオ(代表取締役社長:辻信太郎、本社:東京都品川区、以下サンリオ)の人気キャラクターがコラボレーションした新商品『たまごっちみーつ サンリオキャラクターズみーつver.』(オープン価格)を2019年6月15日(土)に発売します。主なターゲットは小学生の女兒で、販売ルートは全国の玩具店、百貨店・家電店・量販店の玩具売場、インターネット通販、サンリオオンラインショップおよびサンリオショップ(一部)などです。

本商品は、先代の遺伝子を受け継いだたまごっちを代々育てていくことができるなどの「育成の楽しさ」を追求し、さらにBluetooth®を搭載することでユーザー同士のコミュニケーションの幅が広がった「たまごっち」シリーズの最新機種『たまごっちみーつ』とサンリオキャラクターのコラボレーション商品です。育てたたまごっちキャラクターは、ハローキティやけろけろけろっぴなどサンリオキャラクターとm!x^{みくす}することで、サンリオキャラクターの見た目の特徴を受け継いだオリジナルの姿のキャラクターが生まれ、それを育て、世代を繋いでいくことができます。また、サンリオの世界観が楽しめる「ピューロランド」や「いちごおうこく」におでかけできたり、ミニゲームにサンリオキャラクターが登場したりと、コラボレーション商品ならではの演出を盛り込んでいます。

バンダイとサンリオの両社は今後、「たまごっち」の遊びとサンリオキャラクターの多様性を生かしたイベントなどを共同で行っていきます。

※m!xとは…たまごっち同士を結婚させて、親の遺伝子を引き継いだたまごっちが生まれること



『たまごっちみーつ サンリオキャラクターズみーつver.』

2019年6月15日(土)発売、オープン価格

画像左:本体 画像右:家系図の例(イメージ)

【『たまごっちみーつ サンリオキャラクターズみーつver.』の商品特徴】

人気のサンリオキャラクターと結婚して、遺伝子を受け継いだ子どもが生まれる！

本商品は、「まめっち」や「くちぱっち」など、たまごっちの人気16キャラクターに、サンリオの人気11キャラクターを加えた計27キャラクターで「m!x遊び」が楽しめます。老若男女への認知度と人気が高いサンリオキャラクターとたまごっちキャラクターが組み合わせさり、カテゴリーの枠を越えた育成遊びが楽しめます。

★『たまごっちみーつ サンリオキャラクターズみーつver.』でm!xできるサンリオの11キャラクター

ぐでたま、シナモロール、パッドぱつ丸、タキシードサム、ポムポムプリン、ハローキティ、マイメロディ、クロミ、けろけろけろっぴ、リトルツインスターズのキキ、ララ



★たまごっちとサンリオキャラクターのm!x例



おでかけ先やミニゲームにもサンリオキャラクターや世界観が登場！

本体のプレイ中、キャラクターがお出かけできる先として、「マリーランド」「ほしのせかい」「ピューロランド」のほか、いちごの王さまが住む「いちごおうこく」が新たに登場します。サンリオキャラクターにまつわるクイズが出題されるミニゲームや、キャラクターをモチーフにしたアイテムなど、サンリオキャラクターの世界観を存分に楽しめる要素が盛り込まれています。



パレードが楽しめる
「ピューロランド」



いちごの王さまが住む
「いちごおうこく」



いちごの王さまと楽しく
いちごパーティー



サンリオキャラクターに
まつわるクイズゲーム

「たまごっちみーつ アプリ」でもサンリオキャラクターとのコラボイベントを開催！

Bluetooth®を通じて『たまごっちみーつ』とも一緒に遊ぶことができるコミュニケーションアプリ「たまごっちみーつ アプリ」内でも、期間限定でたまごっちが集まる広場にサンリオキャラクターが登場したり、限定のコラボアイテムをダウンロードしたりできます。



▲広場でサンリオキャラクターに会える！



▲ミニゲーム「にじいろレストラン」

【商品概要】

商品名 : たまごっちみーつ サンリオキャラクターズみーつver.

価格 : オープン価格

発売日 : 2019年6月15日(土)

対象年齢 : 6歳～

電池 : 単4電池×2本(別売)

サイズ : W60mm×H70mm×D30mm(本体)

W80mm×H110mm×D50mm(パッケージ)

販売ルート: 全国の玩具店・百貨店・家電店・量販店の玩具売場、

インターネット通販、サンリオオンラインショップおよびサンリオショップ(一部)など



◆『たまごっちみーつ』とは？

「たまごっち」本来の“育成の楽しさ”を追求し、ユーザー同士のコミュニケーションを拡大する機能を付加した「たまごっち」シリーズ最新機種です。本体内で育てたたまごっちを結婚させると、親の遺伝子を引き継いだたまごっちが生まれ、育てることができます。結婚して生まれるたまごっちの見た目のバリエーションは数千万パターン以上あり、代を重ね遺伝子を引き継いでいくことでさまざまな見た目になるほか、同じ両親から生まれても育て方によって異なる見た目のキャラクターに成長します。また、「たまごっち」シリーズ初となるBluetooth®を搭載しており、コミュニケーションアプリ「たまごっちみーつ アプリ」を通じて、いつでもどこでもユーザー同士でコミュニケーションがとれるようになります。



『たまごっちみーつ』
全2種×各3色、オープン価格、発売中

◆「たまごっち」とは？

携帯型育成玩具『たまごっち』は、1996年11月23日に発売しました。1996年の発売から約2年半で、全世界にて累計約4,000万個を販売し、社会現象となるほどのブームで大ヒット商品となりました。その後、2004年に『かえってきた！たまごっちプラス』として復活。赤外線通信機能による通信遊びが小学生女子を中心に支持され、「たまごっちプラス」シリーズ以降、全世界で累計約4,200万個以上を販売し、1996年からこれまでに累計8,200万個以上を販売しています(2018年3月末時点)。現在では玩具だけでなく、キャラクターとしての人気も定着しています。



▲1996年『たまごっち』

ネットで発見！！たまごっち公式サイト:<http://tamatv.com>

バンダイ公式サイト:<https://www.bandai.co.jp>

サンリオ公式サイト:<https://www.sanrio.co.jp>

※Bluetooth®のワードマークおよびロゴはBluetooth SIG, Inc.の登録商標であり、株式会社バンダイはこれらのマークをライセンスに基づいて使用しています。

※その他記載されている会社名、製品名は各社の商標および登録商標です。

※画像はイメージです。実際とは異なる場合があります。

※本プレスリリースの内容は2019年4月3日のものであり、予告なく変更する場合があります。